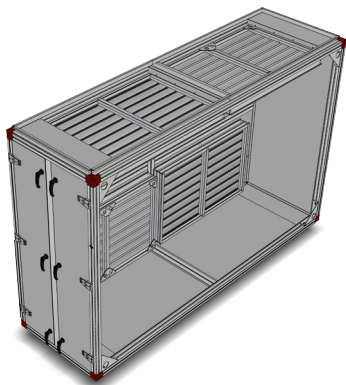


Blandningsdel (kod EBA)



Bilden visar storlek 2050 i högerutförande H2

Blandningsdel EBA är en funktionsdel med spjäll för blandning av uteluft och återluft.

- Spjällen är tillverkade av aluminiumprofiler och uppfyller kraven för korrosionsklass C4 enl. SS-EN ISO 12944-2.
- Spjällbladen drivs med kugghjul i plast och en slangpackning av silikongummi åstadkommer tätning mellan bladen.
- Täthetsklass 3 enl. SS-EN1751 (VVS AMA-98).
- Tillåten temperatur: -40 till +80 °C.
Tillåtet differenstryck: max. 1400 Pa.

Drift- och skötselanvisningar

Kontroll

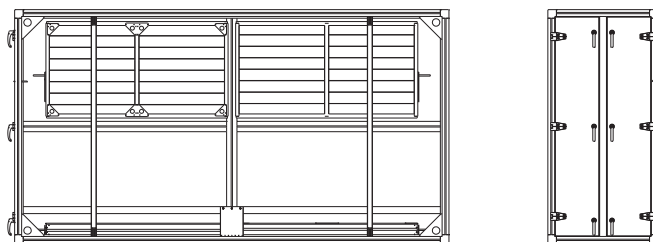
1. Kontrollera ställdonets funktion.
2. Kontrollera att spjällen tätar när de ska vara stängda. Om inte, justera ställdonet så att det blir tätt.
3. Kontrollera tätningslister.

Rengöring

Rengör spjällblad med torkduk. Vid kraftigare nedsmutsning kan ett miljövänligt avfettningsmedel användas.

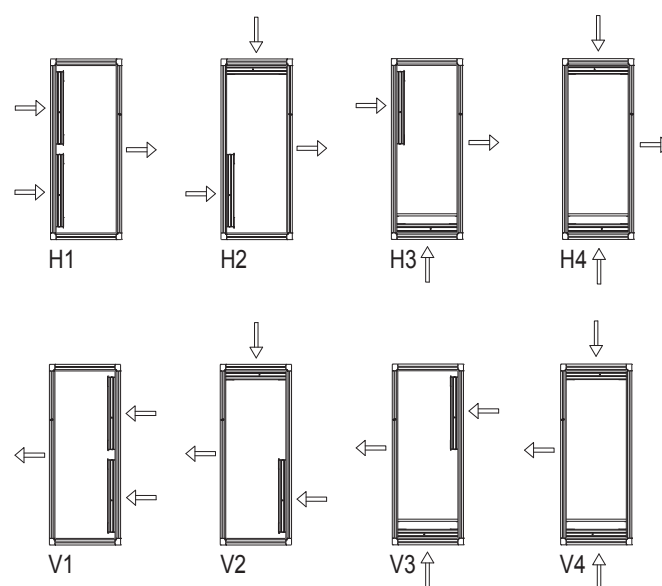
Tekniska data, storlek 2050-3150

Utförande



Bilden visar utförandeform H3

Utförandeform



Utförandeform 3 och 4 har gallerdurk monterad

Spjäll

4 st spjällmotorer erfordras till invändigt monterade spjällaxlar 12×12 mm. Vridmoment enligt följande tabell.

Storlek	Antal spjällmotorer × Erforderligt vridmoment (Nm)
2050	4 × 9
2240	4 × 9
2550	4 × 12
3150	4 × 12