

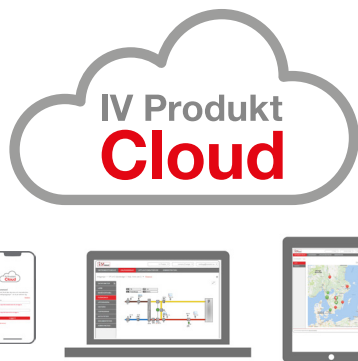
Ger dig full **kontroll**

– var du än befinner dig



Luftbehandling med LCC i fokus

Molntjänsten som hjälper dig hålla koll



IV Produkt Cloud är en molntjänst till våra luftbehandlingsaggregat med integrerad styr, där du och dina kollegor får möjlighet att hålla koll på era anläggningar oavsett var ni befinner er. IV Produkt Cloud är alltid nåbart där det finns internetuppkoppling. Om internet saknas, finns 4G-router som tillval.

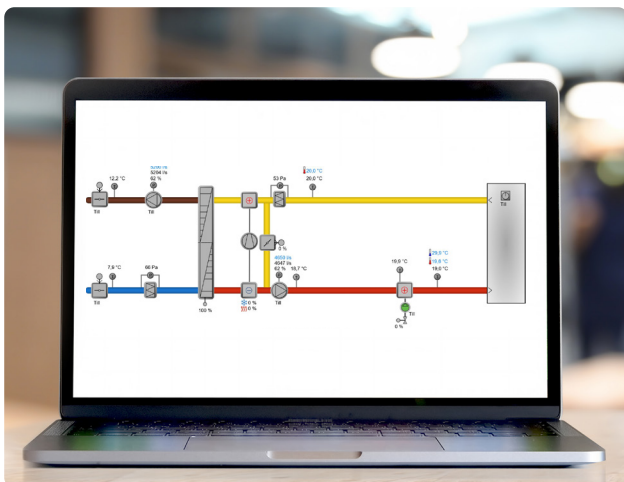
Molntjänsten finns i abonnemangsformerna Free som är helt kostnadsfri och i Service+ som utgår med en abonnemangskostnad. En nyhet är också administrationstjänsten Digital Wallet som hjälper dig att administrera dina olika abonnemang.



- Helt kostnadsfritt abonnemang
- Se status och flödesbild samt kvittera larm
- Service+ ingår första månaden



- Full access – ändra styrfunktioner och justera värden
- Larmnotifieringar, historik och uppgraderingar
- Bra vid injustering och idrifttagning
- Möjlighet till fjärrsupport från oss på IV Produkt



Sänk dina kostnader med Digital Wallet



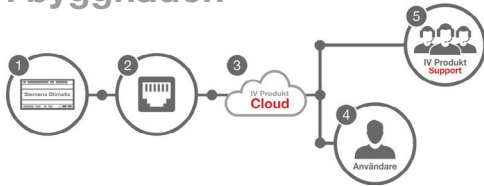
För dig som har flera aggregat och själv vill administrera ditt konto. Byt mellan Free och Service+ efter hand som anläggningarnas behov förändras.

Koppla ditt aggregat mot IV Produkt Cloud

För att koppla upp ditt aggregat mot IV Produkt Cloud krävs att aggregatet kan nå internet. När uppkopplingen är klar och du har registrerat ditt aggregat för IV Produkt Cloud når du aggregatet via **dator, surfplatta eller mobil**.

Internetabonnemang ingår ej i IV Produkt Cloud. Om möjlighet till internetanslutning saknas finns 4G-modem som tillval.

Alt. A: Trådat nätverk finns i byggnaden



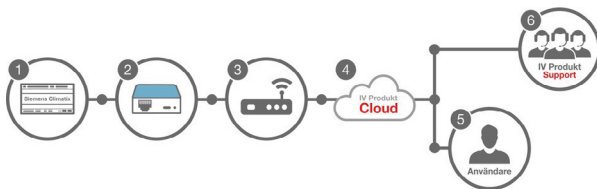
Aggregatets Climatix (1) kopplas med ethernetkabel till trådat nätverk med internetanslutning (2).

Alt. C: Externt 4G/5G-modem



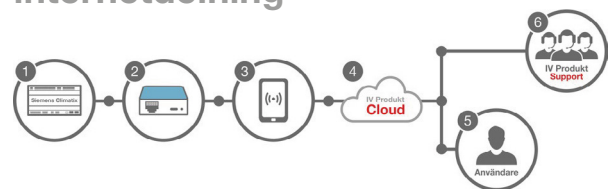
Aggregatets Climatix (1) kopplas med ethernetkabel till externt 4G/5G-modem med internetanslutning (2).

Alt. B: Integrerad Wi-Fi router



Tillval Wi-Fi router (2) köps in och ansluts till aggregatets Climatix (1). Wi-Fi router ansluts till internetanslutet trådlöst nätverk (3).

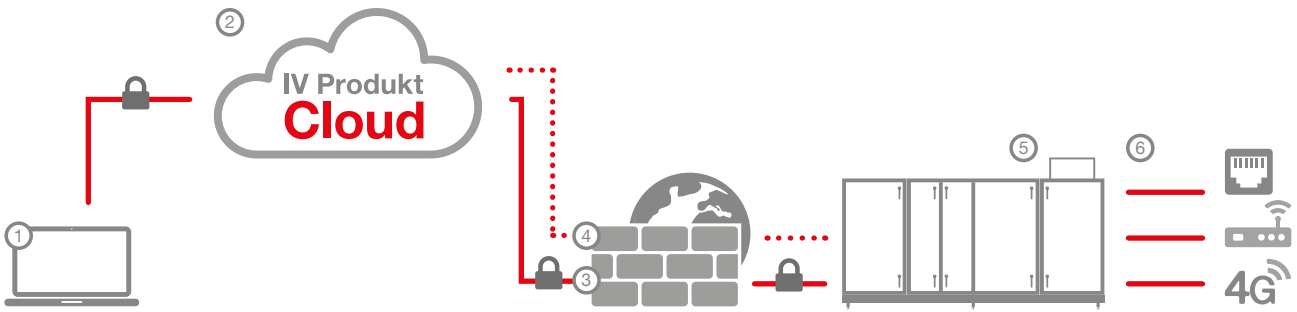
Alt. D: Wi-Fi router och mobil internetdelning



Tillval Wi-Fi router (2) köps in och ansluts till aggregatets Climatix (1). Användaren (5) startar en mobil internetdelning (3).

OBS! Används som tillfällig uppkoppling. Alt. A–C är att föredra. Mer info om uppkoppling med Wi-Fi router: www.ivprodukt.se/wifi

Säker anslutning med IV Produkt Cloud



- ① **Användaren** loggar in till IV Produkt Cloud (<https://cloud.ivprodukt.com>) via webbläsarna Mozilla Firefox, Google Chrome, Safari eller Microsoft Edge. Uppkopplingen sker krypterat med SHA-256 via HTTPS, port 443.
- ② **IV Produkt Cloud** gör det möjligt att enkelt övervaka och justera inställningar för aggregatet via användarens webbläsare. Datasäkerhet enligt "EU Data Privacy Chapter 5" och Siemens CSA security attestation SAL1.
- ③ **Via brandvägg** ansluter aggregatet till IV Produkt Cloud (<https://clx.connectivity.ccl-siemens.com>) krypterat med SHA-256 via HTTPS standardport 443, TLS 1.2, Web socket: RFC 6455.
*För äldre aggregat med POL638:
(<https://www.connectivity.ccl-siemens.com>) krypterat med SHA-1.*
- ④ **När filer behöver** laddas upp (RFC 1867) eller ner (RFC 2616) till aggregatet t.ex. skicka upp-graderingsfiler eller hämta parameterfil, skapas en uppkoppling via HTTP, port 80 (www.climatixic.com). Uppkopplingen används endast en gång och endast på begäran av användaren. Kommandot är krypterat.
- ⑤ **Aggregatets styrenhet** dit nätverket kopplas. Både fasta och dynamiska IP-adresser fungerar. En giltig adress till DNS-server behövs (saknas egen går det att använda Google 8.8.8.8).
- ⑥ **Nätverk till aggregatet** via fast uppkoppling i byggnaden, trådlöst Wi-Fi-nätverk eller 4G-modem. Uppkoppling via proxyserver ska inte användas.



Just **connect**

Läs mer på:
www.ivprodukt.se/cloud



Välkommen att kontakta oss

Box 3103, Sjöuddevägen 7
350 43 Växjö
Växel: 0470-75 88 00
www.ivprodukt.se

Styrsupport: 0470-75 89 00
styr@ivprodukt.se



Luftbehandling med LCC i fokus