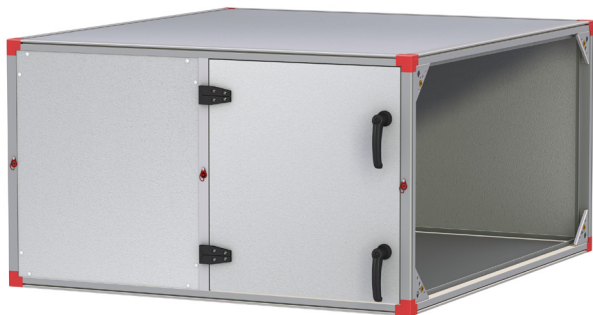


## Standardmodul (kode EMM)



Bildet viser størrelse 190 i høyreutforming.

Standardmodul EMM er et isolert aggregatchassis som sammen med valgt innredning utgjør en komplett funksjonsdel for f.eks. varme, kjøling eller andre funksjoner.

Aggregatchassiset er tilgjengelig i ulike varianter:

- AA = Standard (varmegjennomgang klasse T3)
- PA = ThermoLine (varmegjennomgang klasse T2)
- BA = Isolering av brannklasse EI 30

### Innredninger som kan velges

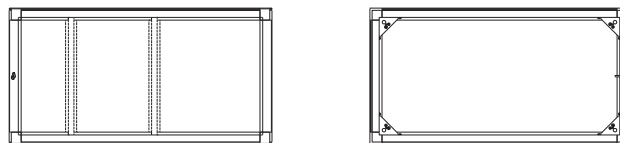
- Innredning spjeld (kode MIE-KS)
- Innredning inntak (kode MIE-ID)
- Innredning filter (kode MIE-FB/FC)
- Innredning kulde/varme (kode MIE-CL)
- Innredning luftvarmer EI (kode MIE-EL)
- Innredning fukter (kode MIE-EF)
- Innredning vifte (kode MIE-FD/FR)
- Direktdreven vifte (kode ELFD)
- Reimdreven vifte (kode ELFR-FB/BB)
- Innredning inspeksjon (kode MIE-KM)
- Innredning tom del (kode MIE-TD)
- Innredning lydtemper (kode MIE-KL)
- Innredning mediadel (kode MIE-MD)

### Tilbehør

- Monteringsgavl (kode EMMT-01)
- Monteringsramme (kode EMMT-02)
- Mansjett (kode EMMT-03)
- Utendørsutforming (kode EMMT-04)
- Stativ (kode EMMT-05)
- Løftekonsoll (kode EMMT-08)
- Enhetsutforming (kode EMMT-10)

## Tekniske data

### Utførelse



Se dokumentasjonen som ligger ved levert aggregat/ aggregatdel eller produktvalgprogrammet IV Produkt Designer for størrelsesavhengige tekniske data.

### Lydreduksjon chassis (dB)

Oktavbånd midtfrekvens (Hz)	Type chassis	
	AA, BA	PA
63	5	5
125	11	10
250	21	19
500	29	28
1000	32	32
2000	31	31
4000	31	31
8000	36	36

### Bruks- og vedlikeholdsanvisning

Standardmodulen krever ikke vedlikehold. Se separate bruks- og vedlikeholdsanvisninger for de valgbare innredningene til EMM.