



ZTV/ZTR

Зональные клапаны 2-х и 3-ходовые DN15...DN25

Клапаны серии ZTV/ZTR используются для регулировки расхода горячей и холодной воды в климатических, водяных и вентиляционных системах.

- Для воды и смеси вода/гликоль (max. 30 % glykol)
- Температура воды/смеси 1...110°C
- Класс давления PN16

Материал корпуса клапана - латунь, шпindel - нержавеющая сталь, конус - латунь с уплотнительным EPDM кольцом.

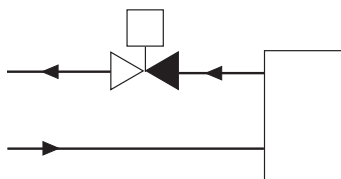
Характеристика расхода жидкости сравнима с %%

Функции

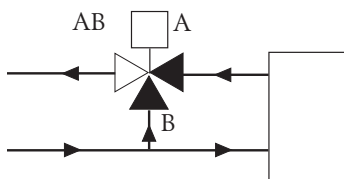
2-ходовой клапан закрыт, когда шпindel находится в верхнем положении и полностью открыт, когда в нижнем.

3-ходовой клапан закрыт между портами А и АВ (они напротив друг друга), когда шпindel находится в верхнем положении. В этом же положении клапан одновременно открыт между нижним портом В и совместным выходным портом АВ.

3-ходовой клапан полностью открыт между портами А и АВ, когда шпindel находится в нижнем положении и закрыт между нижним портом В и совместным выходным портом АВ.



2-ходовой



3-ходовой

- Регулировка лучше, чем 50:1
- Для перепада давления до 350 kPa
- Исключена утечка из закрытого клапана

Размеры

Клапаны доступны с kvs-значением от 0,25 (DN15) до 7,0 (DN25).

Установка

Клапан монтируется шпindelом вертикально либо под углом 90° вправо или влево. Не монтировать шпindelом вниз!

При высокой температуре жидкости клапан монтируется шпindelом в сторону для снижения риска нагрева привода клапана.

Для обеспечения плотности конуса/седла, 2-ходовой клапан монтируется так, чтобы стрелка на его корпусе указывала в направлении движения жидкости.

3-ходовой клапан - смешанного типа, поэтому он монтируется в месте смешивания и согласно его маркировке для направления движения жидкости.

Примеры применения

Кроме вышеназванных, клапаны могут применяться, например, для регулировки антифриза в водяных системах утилизации.

Привод клапана

Клапаны используются с приводами RVAZ4-24A (0...10 V) или RVAZ4-24 (3-положений).

Модели

2-ходовые; Подключение;				Kvs;	Max перепад P	3-ходовые; Подключение;				Kvs;	Max перепад P
ZTV15-0,25	DN15	0,25	350 kPa			ZTR15-0,25	DN15	0,25	350 kPa		
ZTV15-0,4	DN15	0,4	350 kPa			ZTR15-0,4	DN15	0,4	350 kPa		
ZTV15-0,6	DN15	0,6	350 kPa			ZTR15-0,6	DN15	0,6	350 kPa		
ZTV15-1,0	DN15	1,0	350 kPa			ZTR15-1,0	DN15	1,0	350 kPa		
ZTV15-1,6	DN15	1,6	350 kPa			ZTR15-1,6	DN15	1,6	350 kPa		
ZTV20-2,0	DN20	2,0	250 kPa			ZTR20-2,0	DN20	2,0	250 kPa		
ZTV20-2,5	DN20	2,5	250 kPa			ZTR20-2,5	DN20	2,5	250 kPa		
ZTV20-4,0	DN20	4,0	150 kPa			ZTR20-4,0	DN20	4,0	100 kPa		
ZTV20-6,0	DN20	6,0	150 kPa			ZTR20-6,0	DN20	6,0	100 kPa		
ZTV25-7,0	DN25	7,0	70 kPa			ZTR25-7,0	DN25	7,0	70 kPa		

Данные

Класс давления	PN16 (1,6 МПа)
Подключение	Наружная резьба, см. таблицу ниже
Характеристика расхода	Сравнима с %%
Регулировка	50:1
Длина хода	5,5 mm
Утечка	0% при закрытом клапане
Жидкость	Горячая и холодная вода. Также антифриз (max. 30 % glykol).
Температура жидкости	1...110°C*
Материал	
Корпус	Латунь
Шпиндель	Нержавеющая сталь
Седло	Латунь
О-уплотнение	EPDM

* Макс. Т для клапана = 140°C, макс. Т для привода клапана RVAZ4 = 110°C

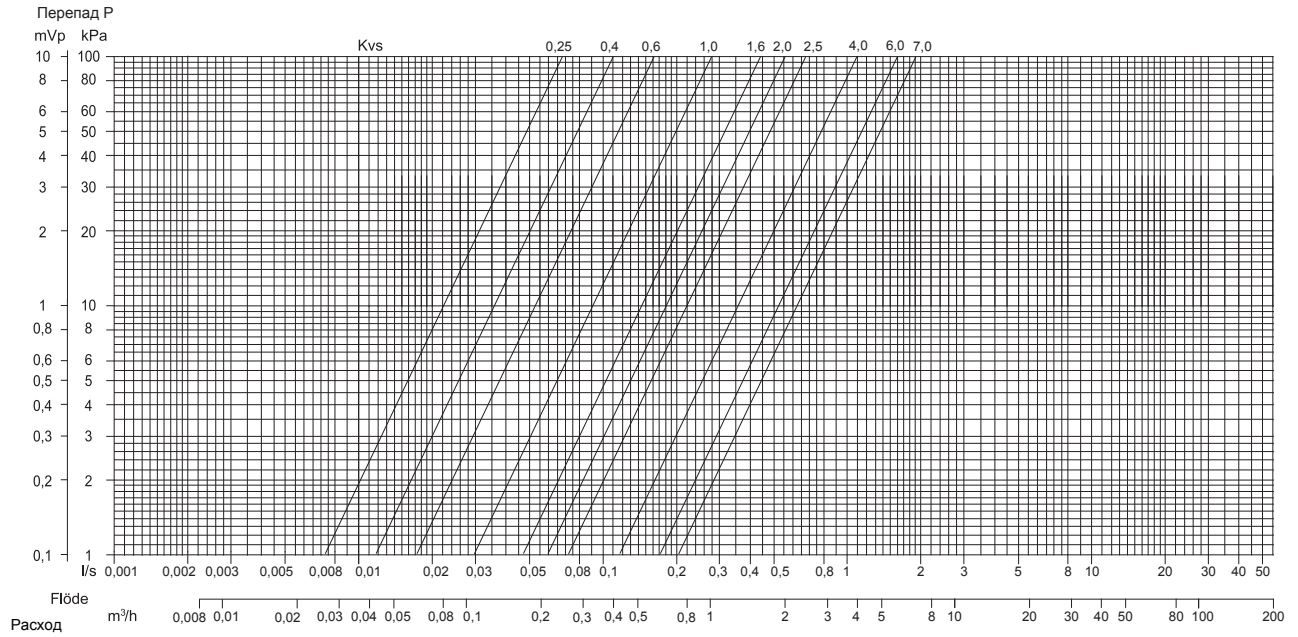
Привод клапана

Модель	Сигнал	Питание
RVAZ4-24	3 полож.	24 V AC
RVAZ4-24A	0...10 V	24 V AC
RVAZ4-230	3 полож.	230 V AC

Подключения

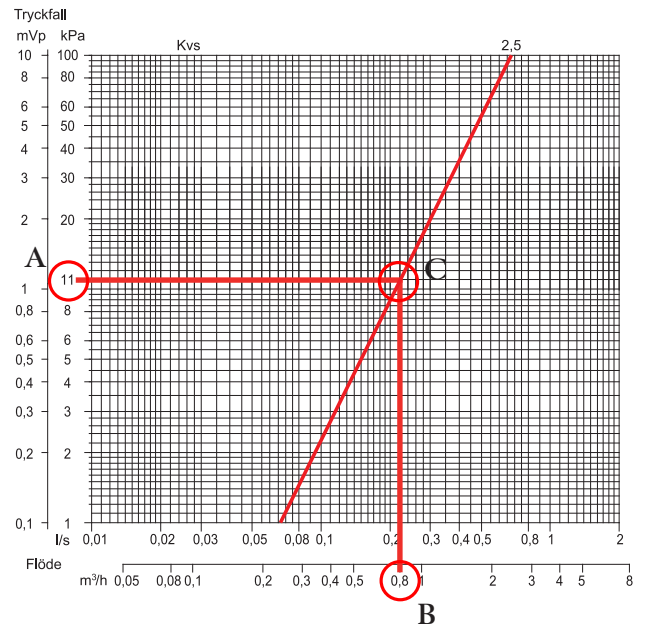
Артикул	Наименование	Материал	Клапан	Резьба клапан	Трубка
1885136	Гайка зажимного кольца	Хромированная латунь	DN15	1/2"	K12
1886274	Гайка зажимного кольца	Хромированная латунь	DN20 (kvs 2,0 и 2,5)	3/4"	K15
1884709	Гайка зажимного кольца	Хромированная латунь	DN20 (kvs 4,0 и 6,0)	3/4"	K18
1886282	Гайка зажимного кольца	Хромированная латунь	DN25	1"	K22

Графики перепада давления



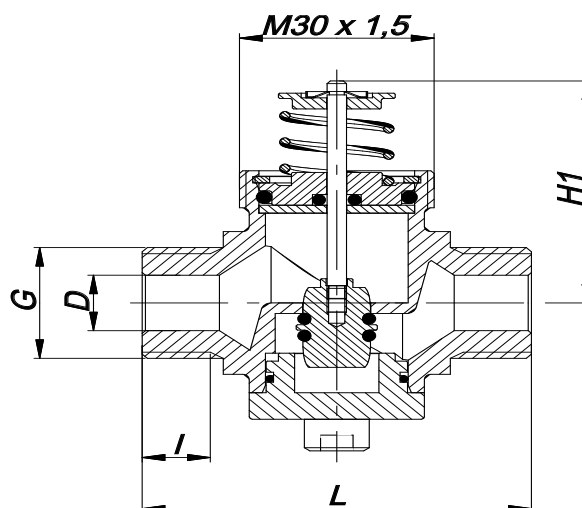
Пример расчета kv-значения

Перепад давления 11 kPa (A) и расход жидкости 0,8 m³/h (B). Тогда kv-значение будет 2,5 (C). См. пример справа.



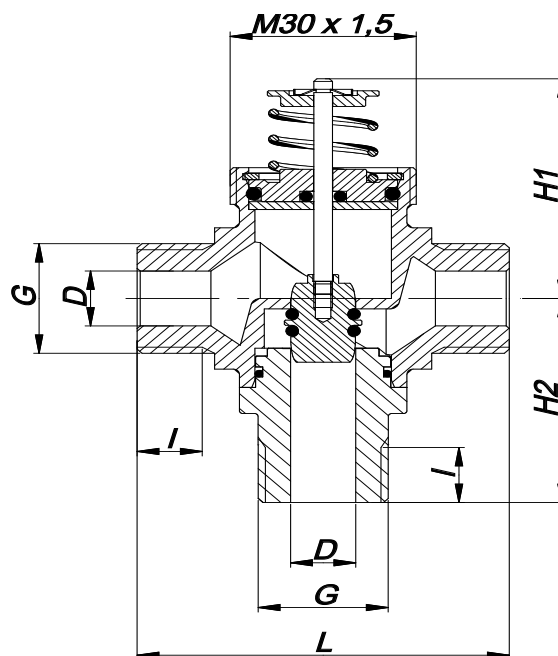
Måttabell

2-vägsventiler	Anslutning	G	D(Ø)	l	L	H1
ZTV15-0,25	DN15	1/2"	12	9	60	42
ZTV15-0,4	DN15	1/2"	12	9	60	42
ZTV15-0,6	DN15	1/2"	12	9	60	42
ZTV15-1,0	DN15	1/2"	12	9	60	42
ZTV15-1,6	DN15	1/2"	12	9	60	42
ZTV20-2,0	DN20	3/4"	15	12,5	60	42
ZTV20-2,5	DN20	3/4"	15	12,5	60	42
ZTV20-4,0	DN20	3/4"	18	12,5	60	42
ZTV20-6,0	DN20	3/4"	18	12,5	60	42
ZTV25-7,0	DN25	1"	22	14	82	47



Mått anges i mm.

3-vägsventiler	Anslutning	G	D(Ø)	l	L	H1	H2
ZTR15-0,25	DN15	1/2"	12	9	60	42	40
ZTR15-0,4	DN15	1/2"	12	9	60	42	40
ZTR15-0,6	DN15	1/2"	12	9	60	42	40
ZTR15-1,0	DN15	1/2"	12	9	60	42	40
ZTR15-1,6	DN15	1/2"	12	9	60	42	40
ZTR20-2,0	DN20	3/4"	15	12,5	60	42	50
ZTR20-2,5	DN20	3/4"	15	12,5	60	42	50
ZTR20-4,0	DN20	3/4"	18	12,5	60	42	50
ZTR20-6,0	DN20	3/4"	18	12,5	60	42	50
ZTR25-7,0	DN25	1"	22	14	82	47	44



Mått anges i mm.