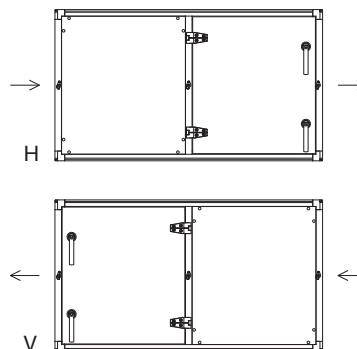
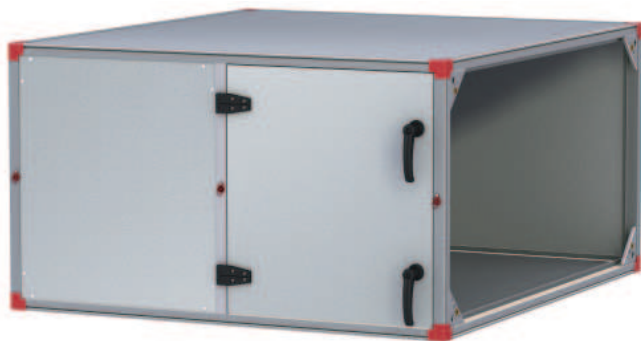


## Moduł standardowy (kod EMM)



Wykonanie prawe i lewe

Moduł standardowy EMM jest izolowaną obudową, która wraz z wybranym urządzeniem stanowi kompletną sekcję funkcyjną, np. sekcję nagrzewnicy, chłodnicy lub inną.

Więcej informacji na temat obudowy znajduje się w rozdziale Przegląd.

### Długość i waga

Moduł	10	15	20	25	30	35	40	45	50	55	60	65	70	75	80	
Długość (mm)																
	330	480	630	780	930	1080	1230	1380	1530	1680	1830	1980	2130	2280	2430	
Waga (kg)*																
060	20	25	30	35	40	50	55	60	65	70	75	80	85	90	95	
100	20	30	35	40	45	55	60	65	70	80	85	90	100	105	110	
150	25	35	40	50	55	65	70	80	85	95	100	110	115	125	135	
190	30	35	45	55	65	70	80	90	100	105	115	125	135	140	150	
240	30	40	50	60	65	75	85	95	105	115	125	130	140	150	160	
300	35	45	55	65	75	85	95	105	115	125	125	145	155	165	175	
360	35	45	55	65	75	90	100	110	120	130	145	155	165	175	185	
480	40	50	65	75	85	100	110	125	140	150	165	175	185	200	210	
600	40	55	70	85	95	110	125	140	150	165	180	198	205	220	235	

Moduł	10	15	20	25	30	35	40	45	50	55	60	65	70	75	80	
Długość (mm)																
	370	520	670	820	970	1120	1270	1420	1570	1720	1870	2020	2170	2320	2470	
Waga (kg)*																
740	55	70	85	100	115	135	150	165	180	195	210	225	240	255	275	
750	50	65	75	90	100	125	135	150	160	175	190	200	215	230	245	
850	60	75	90	105	120	145	160	175	190	205	220	235	250	270	290	
950	55	70	80	95	105	130	175	155	170	185	200	210	225	240	260	

\* Podana waga odnosi się do obudowy z izolacją standardową. Waga obudowy z izolacją ogniotrwałą w klasie EI30 jest wyliczana w programie doboru IV Produkt Designer.

## Przykład obliczania ciężaru całkowitego

**Dane:** Wybrano urządzenie MIE-ID-300-25-00-ST o wadze 45 kg. Ciężar całkowity oblicza się poprzez dodanie do wagi wybranego urządzenia, wagi modułu standardowego 300-25 podanej w tabeli.

Ciężar całkowity = 45 + 65 = 110 kg

**Dane:** Wybrano urządzenie MIE-ID-300-25-00-ST o wadze 45 kg oraz baterię MIE-CL-300-10-00 z nagrzewnicą wodną ELEV (wariant mocy 3) o wadze 60 kg. Ciężar całkowity oblicza się poprzez dodanie do wagi wybranego urządzenia, wagi modułu standardowego 35 z tabeli.

Ciężar całkowity = 45 + 60 + 85 = 190 kg

## Tłumienie hałasu przez obudowę (dB)

Pasma (Hz)	63	125	250	500	1000	2000	4000	8000
00	4	8	15	28	31	32	35	39
EI30	6	11	16	28	34	35	39	43

## Wyposażenie dodatkowe

### Wyposażenie dodatkowe

- Ściana przyłączeniowa (EMMT-01)
- Ramka przyłączeniowa (EMMT-02)
- Rękaw (EMMT-03)
- Wykonanie zewnętrzne (EMMT-04)
- Statyw (EMMT-05)
- Uchwyt do podnoszenia (EMMT-08)
- Wykonanie kompaktowe (EMMT-10)

Patrz rozdział: „Wyposażenie dodatkowe”.

## Instrukcja obsługi i konserwacji

### Moduł standardowy

#### Informacje ogólne

##### Konserwacja

Bieżąca konserwacja centrali może być prowadzona przez osobę, która odpowiada za konserwację budynku.



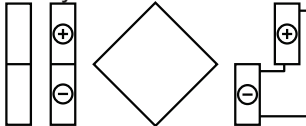
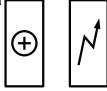

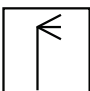
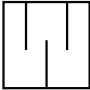

##### Częstotliwość przeglądów

Schemat prac serwisowych na następnej stronie obejmuje prace serwisowe i konserwacyjne w sekcjach funkcyjnych, które mogą wchodzić w skład centrali klimatyzacyjnej. Centrala zawiera jedną lub wiele sekcji funkcyjnych. Zainstalowane sekcje należy zaznaczyć na schemacie serwisowym. Częstotliwość przeglądów została wyliczona w oparciu o czas pracy wynoszący około 2000 roboczogodzin/12 miesięcy i zwykłą instalację do wentylacji komfortowej. W środowiskach o dużej zawartości pyłów w strumieniu powietrza nawiewanego i wywiewanego przeglądy centrali muszą być wykonywane w mniejszych odstępach czasu.

##### Części zamienne

Części zamienne i akcesoria do niniejszej centrali należy zamawiać za pośrednictwem najbliższego biura sprzedaży ENA WENT. Przy zamówieniu należy podać kod produktu. Kod znajduje się na oddzielnej tabliczce zawierającej dane urządzenia, umieszczonej na każdej sekcji funkcyjnej. Centrala posiada oddzielną listę części zamiennych.

## Schemat prac serwisowych

Sekcja funkcyjna	Co 3 miesiące Co 9 miesięcy	Co 6 miesięcy	Co 12 miesięcy	Wchodzi w skład instalacji
	Czynność	Czynność	Czynność	
Przepustnica Sekcja mieszania 	Kontrola wzrokowa	Czyszczenie	Czyszczenie Kontrola działania	
Filtr 	Kontrola spadku ciśnienia, ew. wymiana	Kontrola spadku ciśnienia, ew. wymiana	Kontrola spadku ciśnienia, ew. wymiana	
Wymiennik ciepła Obrotowy Płytkowy Baterie odzysku 	Kontrola wzrokowa Kontrola wzrokowa Kontrola wzrokowa	Czyszczenie Czyszczenie Czyszczenie	Czyszczenie i kontrola działania Czyszczenie i kontrola działania Czyszczenie i kontrola działania	
Nagrzewnica powietrza Nagrzewnica wodna Nagrzewnica el. 	Kontrola wzrokowa Kontrola wzrokowa	Czyszczenie Czyszczenie	Czyszczenie Czyszczenie	
Chłodnica powietrza Chłodnica wodna Chłodnica DX 	Kontrola wzrokowa Kontrola wzrokowa	Czyszczenie Czyszczenie	Czyszczenie Czyszczenie	
Zraszacz 	Kontrola wzrokowa	Czyszczenie	Czyszczenie Kontrola działania	
Tłumik 	Kontrola wzrokowa	Czyszczenie	Czyszczenie	
Wentylator 	Kontrola wzrokowa	Czyszczenie	Czyszczenie Kontrola działania	