

Radialfläkt MCB

Beteckning T6.111 enligt VVS-AMA 72

Allmänt

Fläkten är avsedd för transport av ren luft och andra gaser i ventilationsanläggningar

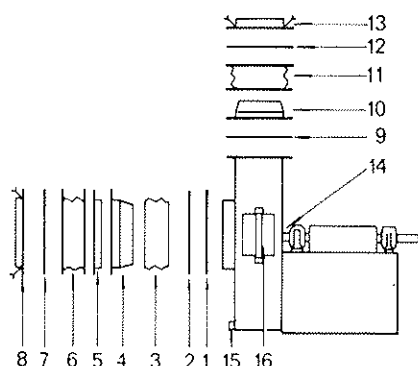
Utförande

Fläkten är utförd enligt följande

- avsedd för tryck upp till 5000 Pa
- direktdriven an 1 i storlek 20 och 31 eller remdriven an 3 i samtliga storlekar
- hjulet har bakåtböjda, bakåtriktade skovlar och är såväl statiskt som dynamiskt balanserat
- 8 olika storlekar med kapacitet från 0,1 till 20 m³/s
- såväl flätkåpa som hjul är tillverkade av kraftig stålplåt som rostskyddsbehandlats

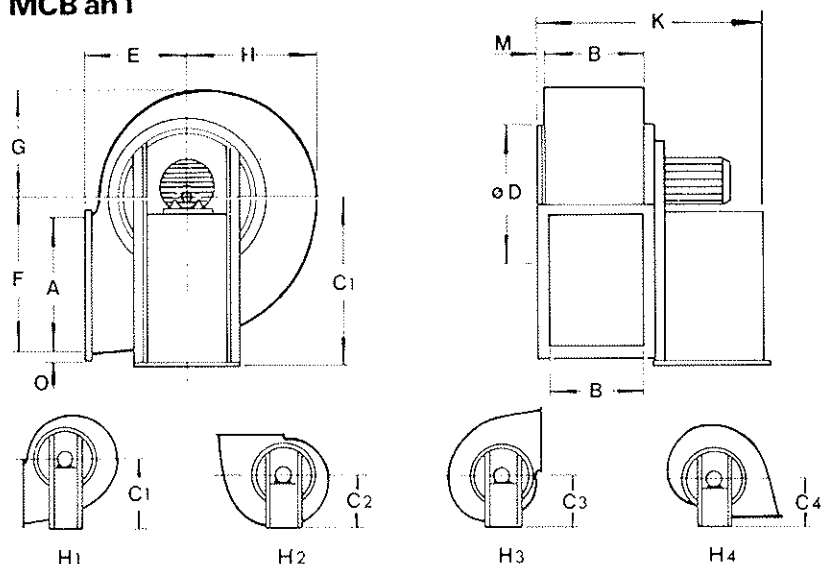
Tillbehör

- | | |
|-------------------------------------|-----------------------------------|
| 1 Fläns, inlopp, svetsad på fläkten | 10 Slitkona, utlopp |
| 2 Motfläns, inlopp | 11 Dukstos med flänsar, utlopp |
| 3 Dukstos med spännband, inlopp | 12 Skyddsgaller, utlopp |
| 4 Slitkona, inlopp | 13 Inmurningsram, utlopp |
| 5 Vinkelmotfläns, inlopp | 14 Kylskiva (end an 3) |
| 6 Dukstos med flänsar, inlopp | 15 Dräneringsmuff |
| 7 Skyddsgaller, inlopp | 16 Inspektionslucka |
| 8 Inmurningsram, inlopp | 17 Motorkåpa (vid utomhusmontage) |
| 9 Motfläns, utlopp | 18 Vibrationsdämpare |



Mått och vikt

MCB an1

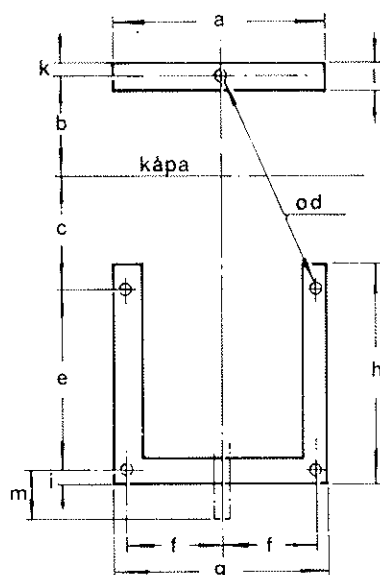


Bilden visar fläkten sedd från driftsidan.
Med drift på motsatt sida erhålles V1-V4.

MÅTTABELL															VIKT*
MCB-1	A	B	C1	C2	C3	C4	D	E	F	G	H	K	M	O	inkl motor
Storlek	mm	mm	mm	mm	mm	mm	mm	mm	mm	mm	mm	mm	mm	mm	kg
20	200	140	400	335	300	250	200	250	360	285	320	555	60	25	59
31	315	225	585	480	420	355	315	355	540	405	465	800	65	30	155

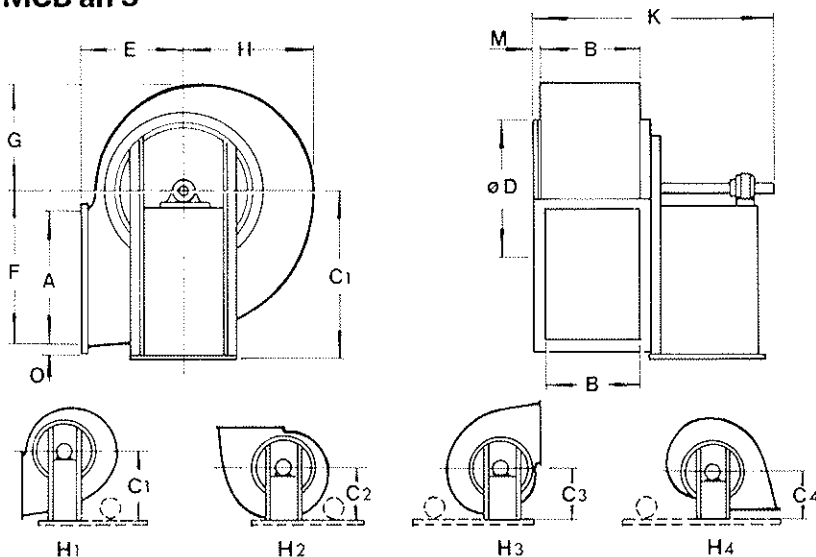
* Vikten gäller inkl. den största motor som fläkten erfordrar.

FOTPLAN

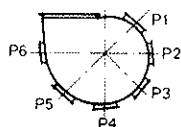


MÅTTABELL											
MCB-1	a	b	c	d	e	f	g	h	i	j	k
Storlek	mm	mm	mm	mm	mm	mm	mm	mm	mm	mm	mm
20	-	-	110	15	170	142	310	290	13	-	-
31	250	135	152	18	310	187	400	430	17	40	23

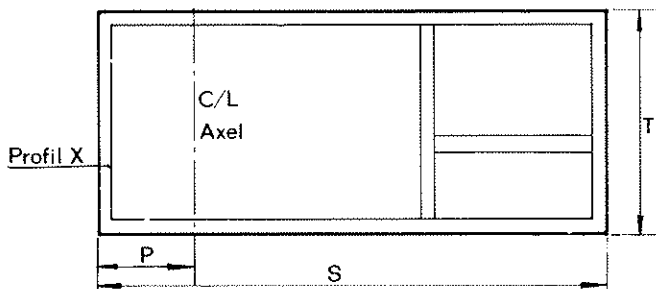
MCB an 3



Bilden visar fläkten sedd från driftsidan.
Med drift på motsatt sida erhålles V1-V4.



Luckplacering med avseende
på fläktens utlopp



Balkfundament för gemensam montering av motor
och fläkt.

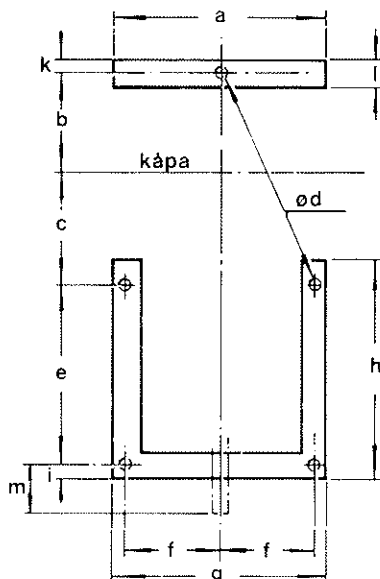
MÅTTABELL

MCB-3	A	B	C1	C2	C3	C4	D	E	F	G	H	K	M	O	Axel Ø	Vikt*
Storlek	mm	mm	mm	mm	mm	mm	mm	mm	mm	mm	mm	mm	mm	mm	mm	kg
20	200	140	400	335	300	250	200	250	360	285	320	650	60	25	30	60
31	315	225	585	480	420	355	315	355	540	405	465	935	65	30	35	155
40	400	280	725	600	525	450	400	450	680	510	585	1055	70	30	45	320
50	500	355	850	710	610	500	500	500	810	600	685	1285	80	30	50	395
63	630	450	1060	900	760	630	630	630	1015	745	865	1505	90	35	60	685
71	710	500	1200	1000	850	720	710	720	1140	835	970	1665	95	35	65	795
80	800	560	1320	1120	950	800	800	800	1265	930	1080	1810	100	40	70	955
90	900	630	1500	1250	1060	900	900	900	1420	1040	1210	1940	110	40	75	1135

* Gäller inkl motor

MCB-3	P	S	T		X	
Storlek	mm	mm	Utförande 1, 2, 3	Utförande 4	Utförande 1, 2, 3	Utförande 4
20	182	975	530	630	UNP 8	Z 8
31	218	1175	865	970	UNP 10	Z 10
40	265	1340	975	1090	UNP 12	Z 12
50	300	1480	1185	1300	UNP 12	Z 12
63	400	1850	1375	1490	UNP 12	Z 12
71	410	1970	1505	1621	UNP 12	Z 12
80	460	2100	1650	1775	UNP 14	Z 14
90	510	2450	1765	1890	UNP 14	Z 14

FOTPLAN



MÅTTABELL

MCB-3	a	b	c	d	e	f	g	h	i	j	k
Storlek	mm	mm	mm	mm	mm	mm	mm	mm	mm	mm	mm
20	-	-	140	15	302	142	310	385	13	-	-
31	250	135	202	18	468	200	435	575	17	40	23
40	250	163	230	18	513	248	530	620	17	40	23
50	300	205	267	18	653	278	600	765	22	50	28
63	300	253	315	18	748	378	800	860	22	50	28
71	400	278	340	18	828	388	820	940	22	50	28
80	400	315	370	28	910	435	920	1025	25	60	35
90	400	350	405	28	955	485	1020	1070	25	60	35

Specifikation

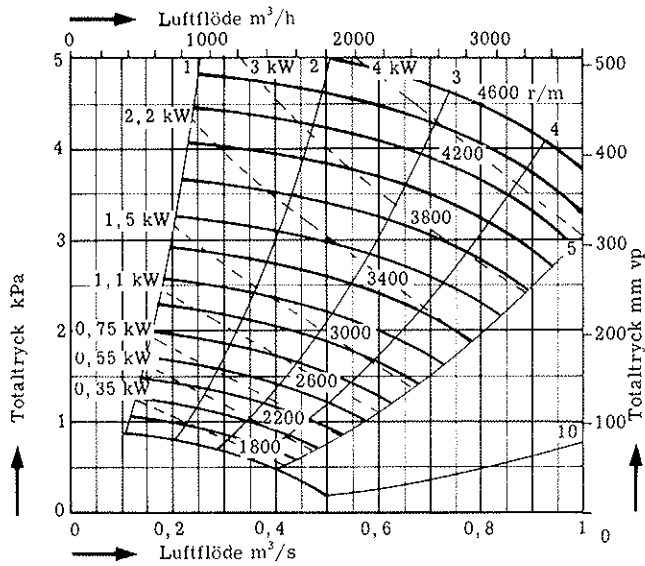
RADIALFLÄKT

MCB -a -b -c -d -e -f

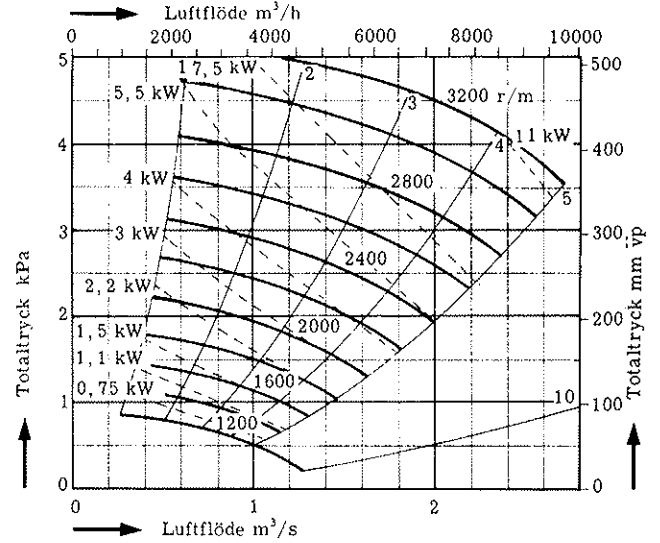
Storlek	20, 31, 40, 50, 63, 71 80, 90	MCB	-a	-b	-c	-d	-e	-f
Anordning	1=direktdrift 3=remdrift							
Varvtal	Specificeras							
Motorstorlek i kW	Specificeras							
Spänning	1=380V 3-fas 2=500V 3-fas 3=220V 3-fas							
Utförande	enl. tabell							

Kapacitet

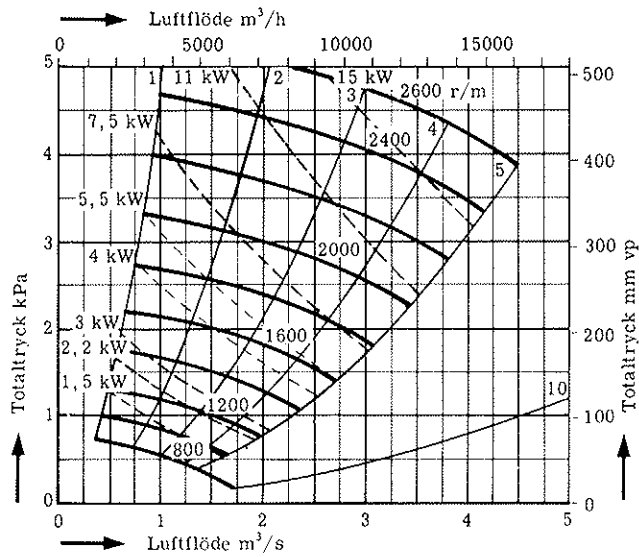
MCB-20



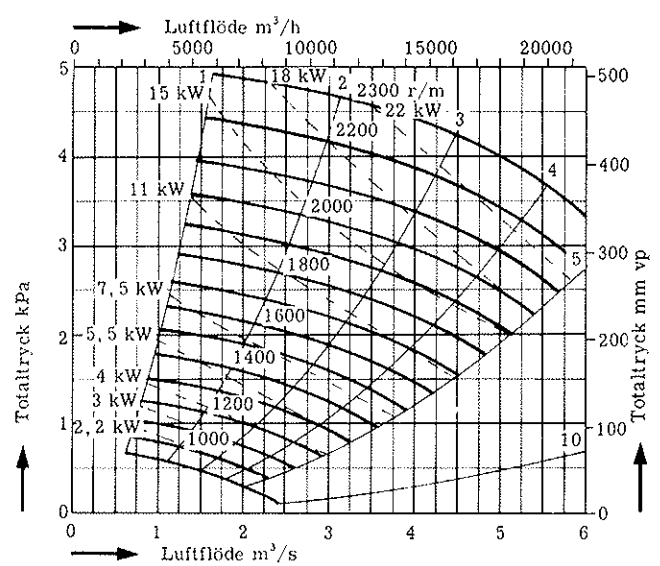
MCB-31



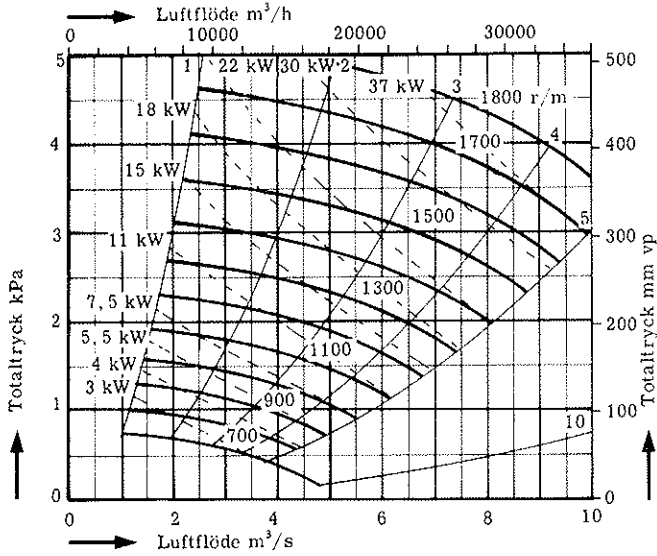
MCB-40



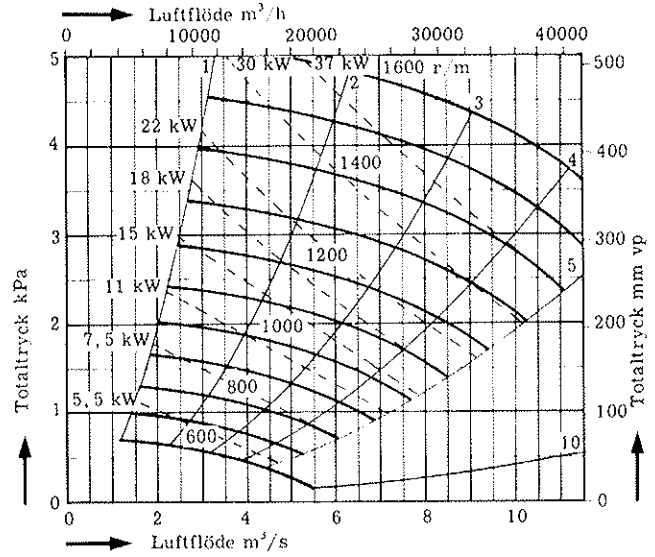
MCB-50



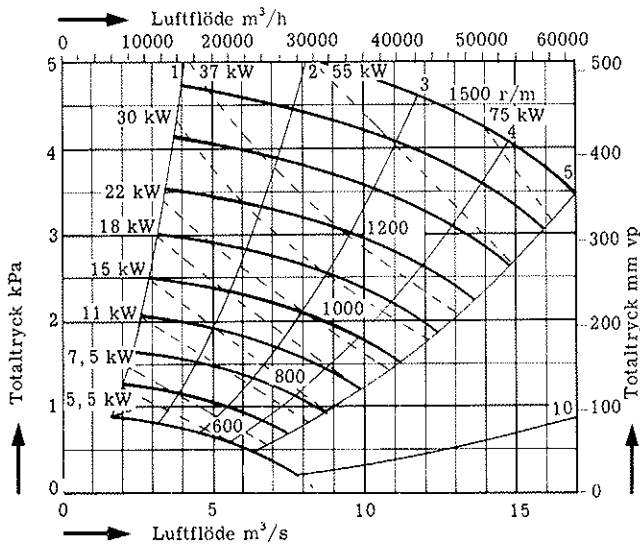
MCB-63



MCB-71



MCB-80



MCB-90

