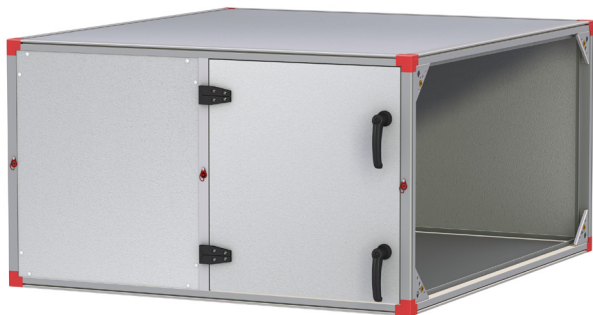


## Standardmodul (kode EMM)



Billedet viser højreudførelse størrelse 190

Standardmodul EMM er et isoleret aggregatkabinet, som sammen med valgt indretning udgør en funktionsdel til f.eks. varme, køling eller andre ønskede funktioner.

Aggregatkabinettet findes i forskellige varianter:

- AA = Standard (varmegennemgang klasse T3)
- PA = ThermoLine (varmegennemgang klasse T2)
- BA = Isolering i brandklasse EI 30

### Valgfri indretninger

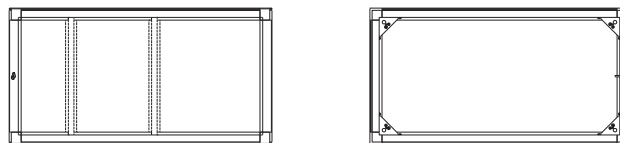
- Indretning spjæld (kode MIE-KS)
- Indretning indtag (kode MIE-ID)
- Indretning filter (kode MIE-FB/FC)
- Indretning køling/varme (kode MIE-CL)
- Indretning luftvarmer EI (kode MIE-EL)
- Indretning befugter (kode MIE-EF)
- Indretning ventilator (kode MIE-FD/FR)
- Ventilator direkte drevet (kode ELFD)
- Ventilator remtrukket (kode ELFR-FB/BB)
- Indretning inspektion (kode MIE-KM)
- Indretning tomdel (kode MIE-TD)
- Indretning lydæmper (kode MIE-KL)
- Indretning mediedel (kode MIE-MD)

### Tilbehør

- Tilslutningsgavl (kode EMMT-01)
- Tilslutningsramme (kode EMMT-02)
- Svingningsdæmper (kode EMMT-03)
- Udendørs udførelse (kode EMMT-04)
- Stativ (kode EMMT-05)
- Løftekonsol (kode EMMT-08)
- Enhedsudførelse (kode EMMT-10)

## Tekniske data

### Udførelse



Størrelsesafhængige tekniske data fremgår af dokumentation vedlagt det leverede aggregat/den leverede aggregatdel, eller se produktvalgsprogram IV Produkt Designer.

### Lydreduktion kabinet (dB)

Oktavbånd, mid.frekvens (Hz)	Type af kabinet	
	AA, BA	PA
63	5	5
125	11	10
250	21	19
500	29	28
1000	32	32
2000	31	31
4000	31	31
8000	36	36

### Drift- og vedligeholdelsesanvisninger

Standardmodulet kræver ingen vedligeholdelse. Se de separate drifts- og vedligeholdelsesanvisninger til EMM for at få oplysninger om de valgfri indretninger.