

Konditioneringsaggregat K

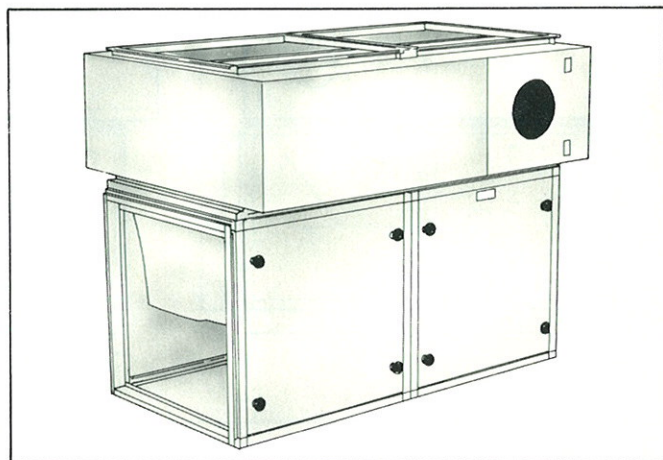
Värmeåtervinnare KXB

Allmänt

Värmeåtervinnare KXB är en roterande värmeåtervinnare som arbetar med värmeöverföring enligt principen luft-luft. Den är avsedd att användas, tillsammans med övriga funktionsdelar i K-serien, för vertikal luftström genom rotorn.

Utförande

- består av värmeåtervinnare KXA med vinkel- delar KV som uppslagsstativ
- kan förses med till- och frånluftsfiler samt återluftspjäll



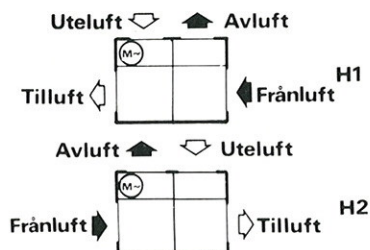
Tillbehör

Tilluftsfiler		KXBT	-01-a-g				
Filterklass	<table border="1"> <tr><td>3 = EU3 (G80)</td></tr> <tr><td>6 = EU6 (F65)</td></tr> <tr><td>7 = EU7 (F85)</td></tr> <tr><td>8 = EU8 (F95)</td></tr> </table>	3 = EU3 (G80)	6 = EU6 (F65)	7 = EU7 (F85)	8 = EU8 (F95)		
3 = EU3 (G80)							
6 = EU6 (F65)							
7 = EU7 (F85)							
8 = EU8 (F95)							
Frånluftsfiler	EU 3 (G80)	KXBT	-02-a				
Återluftspjäll		KXBT	-03-a-b				

Allmänna tillbehör

Rotationsvakt (konstant drift)	18191-0001
Avstörningsats	18159-1001

Utförandeform



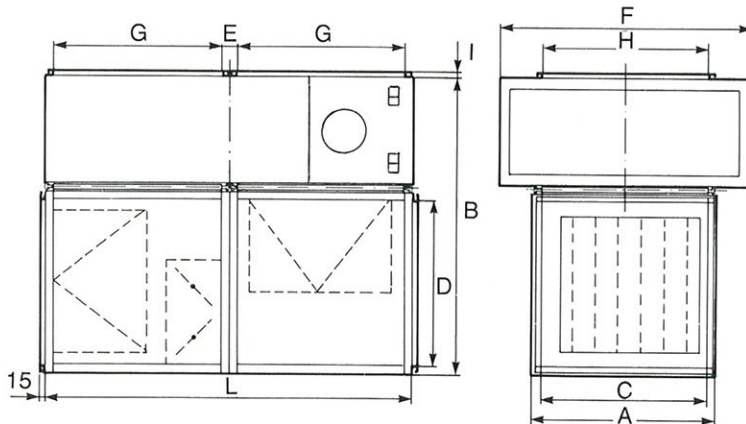
Sedd från inspektionssida. Med inspektion på motsatt sida erhålles V1 och V2.

Specifikation

VÄRMEÅTERVINNARE	KXB	-a	-b	-c	-d	-e	-f
Storlek	[015, 020, 030, 040, 055, 080]						
Hölje	[00 = Standard, 15 = A-15 isolering, 30 = A-30 isolering]						
Rotor	[No = Normal, Hy = Hygroskopisk]						
Drivanordning	[K = Konst. varvtal, R = Elektronisk varvtalsregl.]						
Renblåsningssektor	[0 = Utan, 1 = Med]						
Utförandeform	[H1, H2, V1, V2]						

Tekniska data

Mått och vikt



Utf.	Storlek	A	B	C	D	E	F	G	H	I	L	Vikt kg
Standard	015	726	1170	666	666	46	1000	680	680	30	1452	240
	020	1026	1170	966	666	46	1250	680	980	30	1452	285
	030	1026	1470	966	966	46	1500	980	980	30	2052	385
	040	1326	1470	1266	966	46	1750	980	1280	30	2052	470
	055	1326	1770	1266	1266	46	2000	1280	1280	30	2652	670
	080	1976	1810	1916	1266	46	2500	1280	1930	30	2652	875
A-15 A-30	015	759	1244	666	666	126	1090	666	666	70	1555	380
	020	1059	1244	966	666	126	1340	666	966	70	1555	445
	030	1059	1544	966	966	126	1590	966	966	70	2155	630
	040	1359	1544	1266	966	126	1840	966	1266	70	2155	715
	055	1359	1844	1266	1266	126	2090	1266	1266	70	2755	995
	080	2009	1884	1916	1266	126	2590	1266	1916	70	2755	1220

Mått för kanalanslutning. Se sida 145

Tekniska data

Värmeåtervinnare: Se KXA sida 195

Filter: Se KFA sida 155 och KFB sida 157