

Trådlös styrning av ditt aggregat



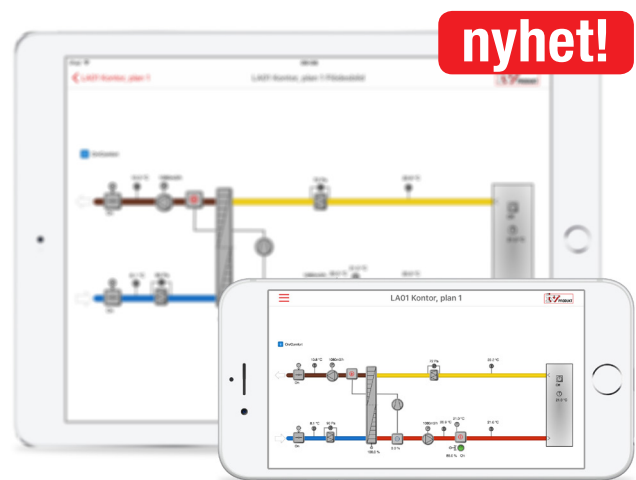
Luftbehandling med LCC i fokus

Appen **IV Produkt AHU Controls** låter dig styra ditt luftbehandlingsaggregat trådlöst i byggnaden. Via appen når du handterminalens alla funktioner och en översiktlig flödesbild av ditt aggregat.

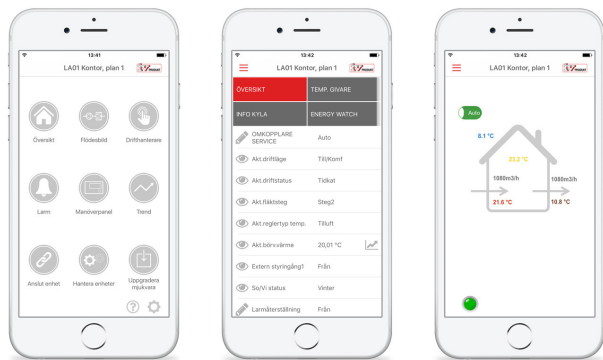
Appen är gratis och finns nu att ladda ner för både surfplattor och mobiler.



- Driftsätt och styr dina aggregat trådlöst inom fastighetens Wi-Fi-nätverk
- Se status på aggregatet samt eventuella larm
- Ändra börvärden och inställningar



- Se en flödesbild över aggregatets mätvärden och prestanda
- Se händelselogg och historik



Appen har massor av smarta funktioner

AHU Controls har många smarta funktioner som gör vardagen enklare för dig som hanterar luftbehandlingsaggregat från IV Produkt.

Du kan justera börvärden och inställningar, se eventuella larm och mycket annat utan att behöva vistas i fläktrummet. Det kan bespara dig mycket spring i trapporna!

Koppla appen mot ditt aggregat

För att koppla upp appen mot ditt aggregat krävs att aggregatet går att nå via en IP-adress.

Alt. 1: Wi-Fi eller WLAN finns i fastigheten



Aggregatets Climatrix ⁽¹⁾ kopplas till trådat nätverk ⁽²⁾. Användarens ⁽⁵⁾ enhet ⁽⁴⁾ ansluts mot fastighetens Wi-Fi eller WLAN ⁽³⁾ och kan sedan nå aggregatet.

Alt. 2: Integrerad Wi-Fi router (tillval STI-09)



Tillval Wi-Fi router ⁽²⁾ köps in och ansluts till aggregatets Climatrix ⁽¹⁾. Användarens ⁽⁴⁾ enhet ⁽³⁾ kan sedan kopplas mot aggregatet.

Mer information om förutsättningarna för anslutning hittar du på ivprodukt.se/app