

Fläktsystem

**Windstrong**<sup>®</sup> Luftflöde  
0,4-4,5m<sup>3</sup>/s

61103.3

# Windstrong®

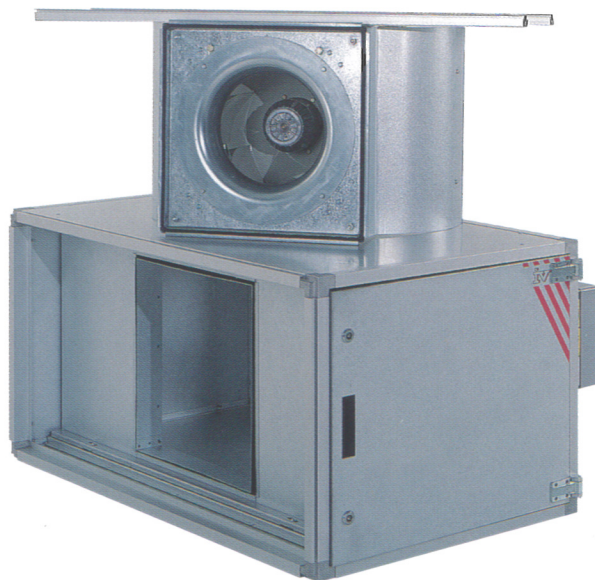
## ETT VINNANDE KONCEPT

**IV Produkts nyintroducerade alternativa fläktsystem för Flexomix, Flexomax och Flexopac har alla de egenskaper som karaktäriserar en vinnare.**

Hjärtat i denna nya fläktdel är en direktdriven friblåsande radialfläkt försedd med vår patenterade energispoiler. Fläktn motorn som är en steglöst reglerbar likströmsmotor är inbyggd i fläkthjulet. Reglerutrustningen har alla egenskaper som behövs för en behovsanpassad fläktdrift och aggregathöljet är självklart tillverkat i vår nya ALC-plåt i miljöklass M3.

Detta ger dig en rad fördelar i form av bättre energiutnyttjande, större flexibilitet, lättare skötsel och möjlighet till behovsanpassad fläktdrift.

Låt oss då titta lite närmare på vår vinnare.



## BÄTTRE ENERGIUTNYTTJANDE MED WINDSTRONG

### GENOM PATENTERADE ENERGISPOILERS OCH DIREKTDRIFT

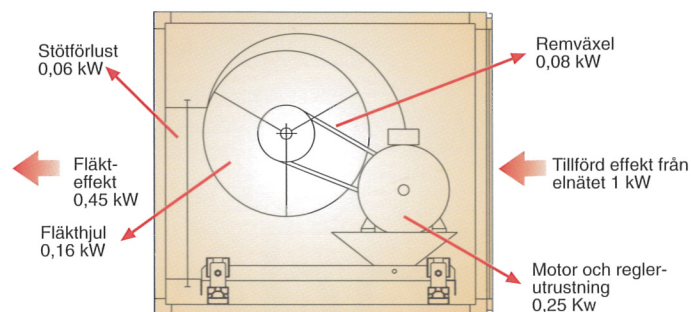
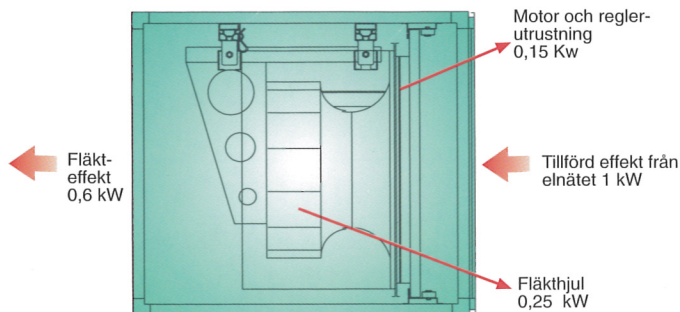
Windstrong® är utformad för maximalt energiutnyttjande med totalverkningsgrad på upp till 60%. Med samma höga totalverkningsgrad på bilar skulle bränsleförbrukningen kunna halveras. Tillförs fläktsystem Windstrong® 1 kW från elnätet kan 0,6 kW utnyttjas för lufttransport. Alla förluster i fläkthjul, transmission motor och reglerutrustning medräk-

nade. Anledningen till detta är att fläkten är direktdriven med hög verkningsgrad vid reglering, dessutom har fläktdelen ett mycket gynnsamt strömningsförlopp som vi ytterligare förbättrat genom patenterade energispoilers.

En konventionellt radialfläktsystem har totalverkningsgrad på ca 45%.

**Exempel med fläktsystem Windstrong® med energispoilers. Totalverkningsgrad 60%**

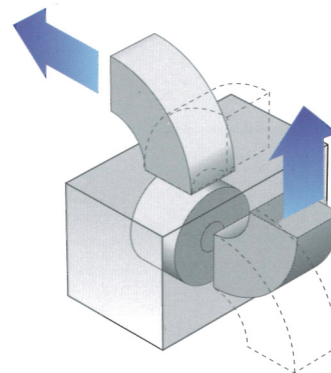
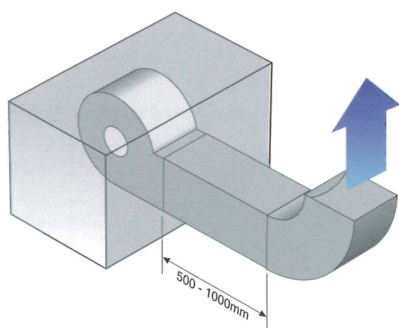
**Exempel med konventionell radialfläkt med bakåtböjda skovlar. Totalverkningsgrad 45%**



## WINDSTRONG FÖR FLEXIBEL ANSLUTNING I TRÅNGA UTRYMMEN

Konventionella radialfläktar har en ojämn hastighetsfördelning i fläktutloppet. Detta orsakar tryckförluster och kanalanslutningar blir utrymmes krävande.

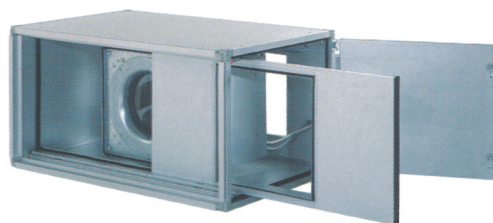
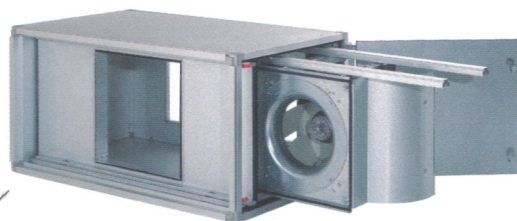
Windstrong® ger en jämn hastighetsprofil i utloppet vilket gör det möjligt att göra förlustfria fläktanslutningar i alla riktningar direkt mot fläktdelen.



## WINDSTRONG FÖR MINIMAL SKÖTSEL OCH LÄTTARE SERVICE

Fläkthjulet är monterat direkt på motoraxeln vilket ger en underhållsfri fläktdrift. Fläkten är i de flesta fall upphängd i aggregathöljets tak och är utdragbar vilket ger möjlighet till lätt rengöring inuti aggregatet. Det finns även möjlighet att genom utdragbar lucka på fläktens sugsida komma åt för ren-

göring av exempelvis värmebatteri. Aggregatdelen är som alla våra aggregat tillverkad i ALC-plåt i miljöklass M3, lätt rengöringsbarbar med hög finish och dessutom återvinningsbar då den innehåller endast 30% av den zink som förekommer i vanlig förzinkad stålplåt.

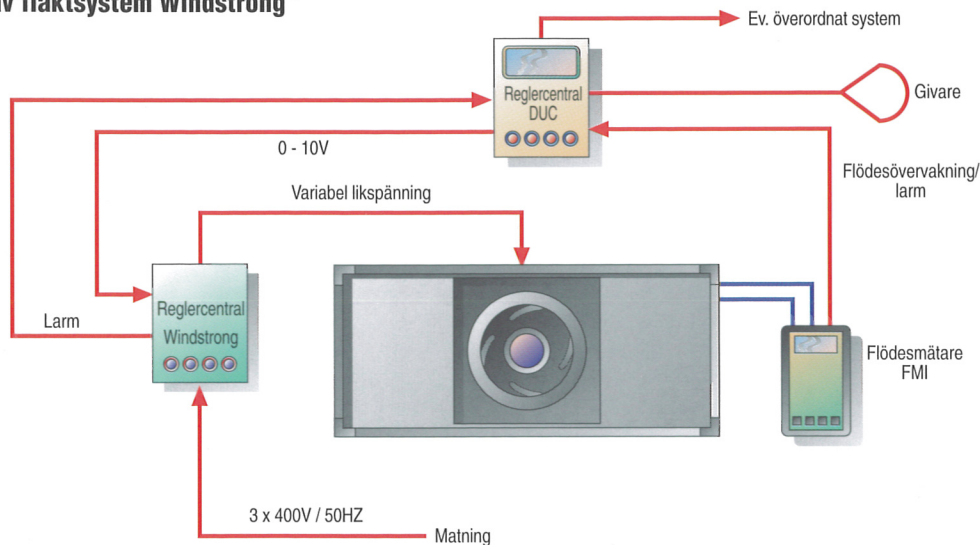


## WINDSTRONG FÖR BEHOVSANPASSAD FLÄKTDRIFT UTAN NÄTSTÖRNINGAR

Fläktenheten är utrustad med reglercentral som omvandlar normal 3-fas spänning till likspänning. Likströmsmotorn (typ EC) har den fördelen att varvtalsreglering från 0 - 100% kan ske med hög verkningsgrad och att alla enheter är avstörda enligt gällande EMC-föreskrifter, detta innebär att inga nätstörningar uppkommer. Vid användning av 3-fas

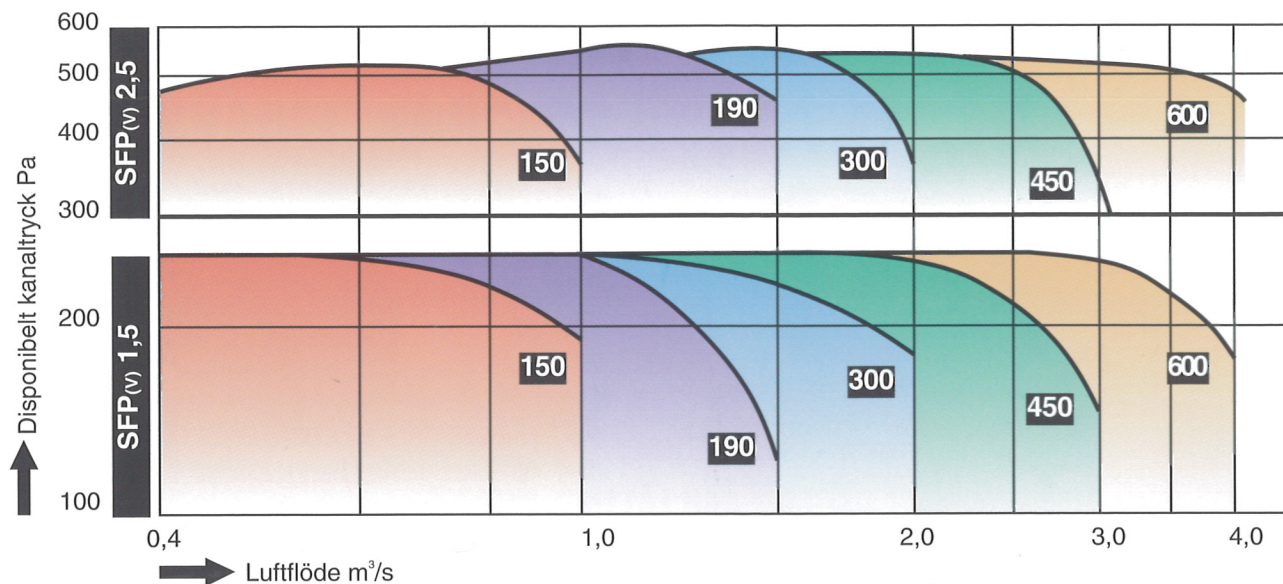
motorer med frekvensomriktare finns alltid risk för nätstörningar och man måste själv vidta kostsamma avstörningsåtgärder. Fläktens reglercentral innehåller larmutgångar och 0 - 10 V ingångar för överordnad reglercentral/ DUC för att styra fläktvarvtal beroende på exempelvis tryck eller flöde.

### Uppbyggnad av fläktsystem Windstrong®



## Eleffektivitet, Flexopac/Flexomix och Flexomax med Windstrong®

För system som innehåller filter F6, roterande värmeåtervinnare och eftervärmningsbatteri.



### Fläktsystem Windstrong®

finns för inbyggnad i fläktedel:

Flexopac typ FLB storlek 150 - 600 utförande 5 - 8.

Flexomix typ FAF storlek 150 - 300

Flexomax typ FLM storlek 450 - 600

### Tekniska data

Storlek	Motoreffekt kW	Varvtal max rpm	Märkström (Reglercentral) A
150	1,1	3100	2,7
190	1,75	3100	4
300	1,75	2200	4
450	3,1	2100	6
600	4,3	1650	9

### Specifikation

Fläkt Windstrong

WIS -a

Storlek\* [ 150, 190, 300  
450, 600 ]

\*Avser aggregatstorlek i serierna FLEXOPAC/-MAX/-MIX

Reglercentral

WIST - 01-a -b

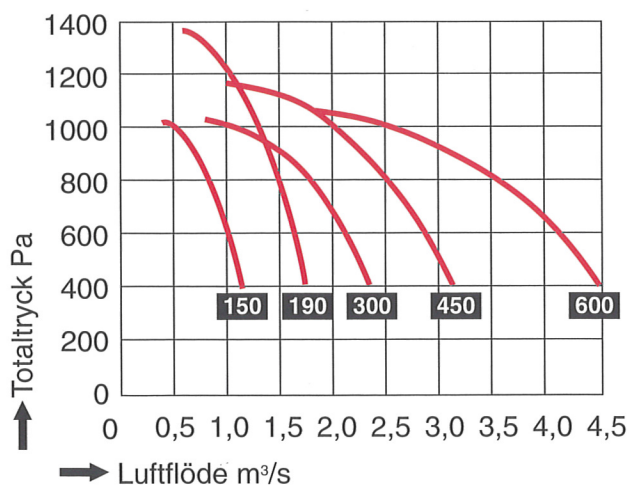
[ E = Enkel  
D = Dubbel ]

Dubbel = Individuell reglering av två fläktar med en reglercentral kapslingsklass IP20, storlek: 150 - 300

Enkel = En reglercentral för varje fläkt kapslingsklass IP54, storlek: 150 - 600

Fläkt kan ej beställas utan reglercentral WIST-01

### Maxkapacitet fläktsystem Windstrong®



INDUSTRIVENTILATION PRODUKT AB

Box 3103, 350 43 Växjö

Tel. 0470-588 00 Fax 0470-198 82