



Volle Kontrolle

– egal wo Sie sich befinden

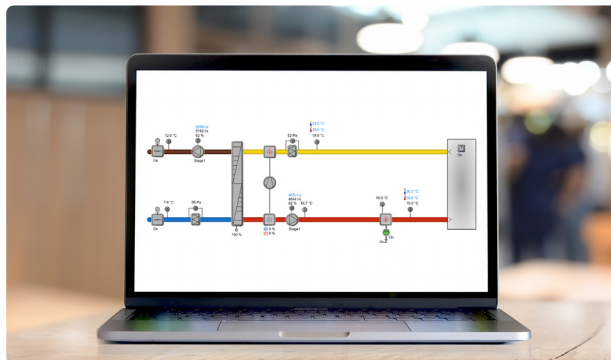


Air handling with focus on LCC

Mit der **Cloud Fernwartung** behalten Sie den Überblick

IV Produkt Cloud ist ein Fernwahrungsservice für unsere Lüftungsgeräte mit integrierter Regelung, der Ihnen und Ihren Kollegen die Möglichkeit bietet, von jedem Ort aus Ihre Anlagen zu überwachen. Die IV Produkt Cloud benötigt lediglich einen Zugang zum Internet.

Die Cloud Fernwartung gibt es in der kostenfreien **Abonnementform Free** sowie der kostenpflichtigen, erweiterten Form **Service+**.



- Völlig kostenloses Abonnement
- Anzeige von Status und Fließschema und Quittierung von Alarmen
- Service+ während des ersten Monats inkludiert



- Voller Zugriff zur Änderung von Regelungsfunktionen und zur Einstellung von Werten
- Alarmmeldungen, Verlauf und Updates
- Optimal zur Einstellung und Inbetriebnahme
- Option von Remote-Support durch IV Produkt

Senken Sie Ihre Kosten mit Digital Wallet

Haben Sie mehrere Lüftungsgeräte und wollen Ihr Konto selbst verwalten, bieten wir Ihnen Digital Wallet. Digital Wallet lässt Sie nachträglich zwischen den Abonnements Free und Service+ wechseln – je nachdem wie sich der Bedarf der Anlagen verändert.

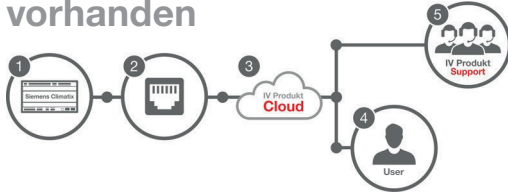


Verbinden Sie Ihr Gerät mit der IV Produkt Cloud

Für die Verbindung zur Cloud benötigt das Gerät einen Internetanschluss. Mit dem Cloud-Abo können Sie dann über **Ihren PC, Ihr Tablet oder Smartphone** auf das Gerät zugreifen.

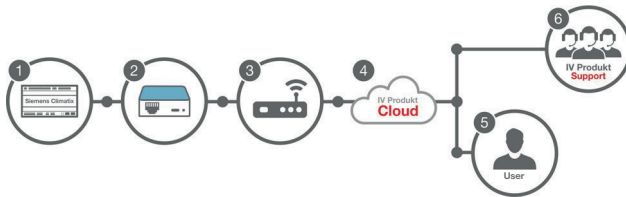
Der Internetzugang ist bei IV Produkt Cloud nicht inbegriffen. Gibt es keinen Internetanschluss, bieten wir ein 4G Modem als Option.

Option A: Im Gebäude ist ein kabelgebundenes Netzwerk vorhanden



Die Climatix-Einheit⁽¹⁾ des Gerätes wird per Ethernetkabel über ein kabelgebundenes Netzwerk⁽²⁾ mit dem Internet verbunden.

Option B: Integrierter Wi-Fi-Router



Der optional zu erwerbende Wi-Fi-Router⁽²⁾ wird an die Climatix-Einheit⁽¹⁾ des Gerätes angeschlossen. Der Wi-Fi Router wird über ein drahtloses Netzwerk⁽³⁾ mit dem Internet verbunden.

Option C: Externes 4G/5G-Modem



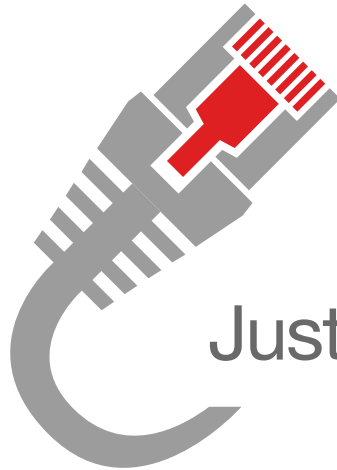
Die Climatix-Einheit⁽¹⁾ des Gerätes wird per Ethernetkabel mit einem externen 4G/5G-Modem und so mit dem Internet⁽²⁾ verbunden.

Option D: Wi-Fi-Router und Tethering übers Smartphone



Der optional zu erwerbende Wi-Fi-Router⁽²⁾ wird an die Climatix-Einheit⁽¹⁾ des Gerätes angeschlossen. Der Anwender⁽⁵⁾ aktiviert den persönlichen Hotspot⁽³⁾ auf einem Smartphone.

Wichtig! Diese Verbindung sollte nur als temporäre Lösung gewählt werden. Die Alternativen A-C sind zu bevorzugen.
Wi-Fi-Router Info: www.ivprodukt.com/wifi



Just **connect**

Weiterlesen unter:
www.ivprodukt.de/cloud



Wir **helfen** Ihnen gerne weiter

IV Produkt GmbH

Werkstraße 11
24983 Handewitt
DEUTSCHLAND
www.ivprodukt.de

IV Produkt AB

Box 3103, Sjöuddevägen 7
SE-350 43 Växjö
www.ivprodukt.se

Regelungssupport

styr@ivprodukt.se
+46 470 75 89 00



Air handling with focus on LCC